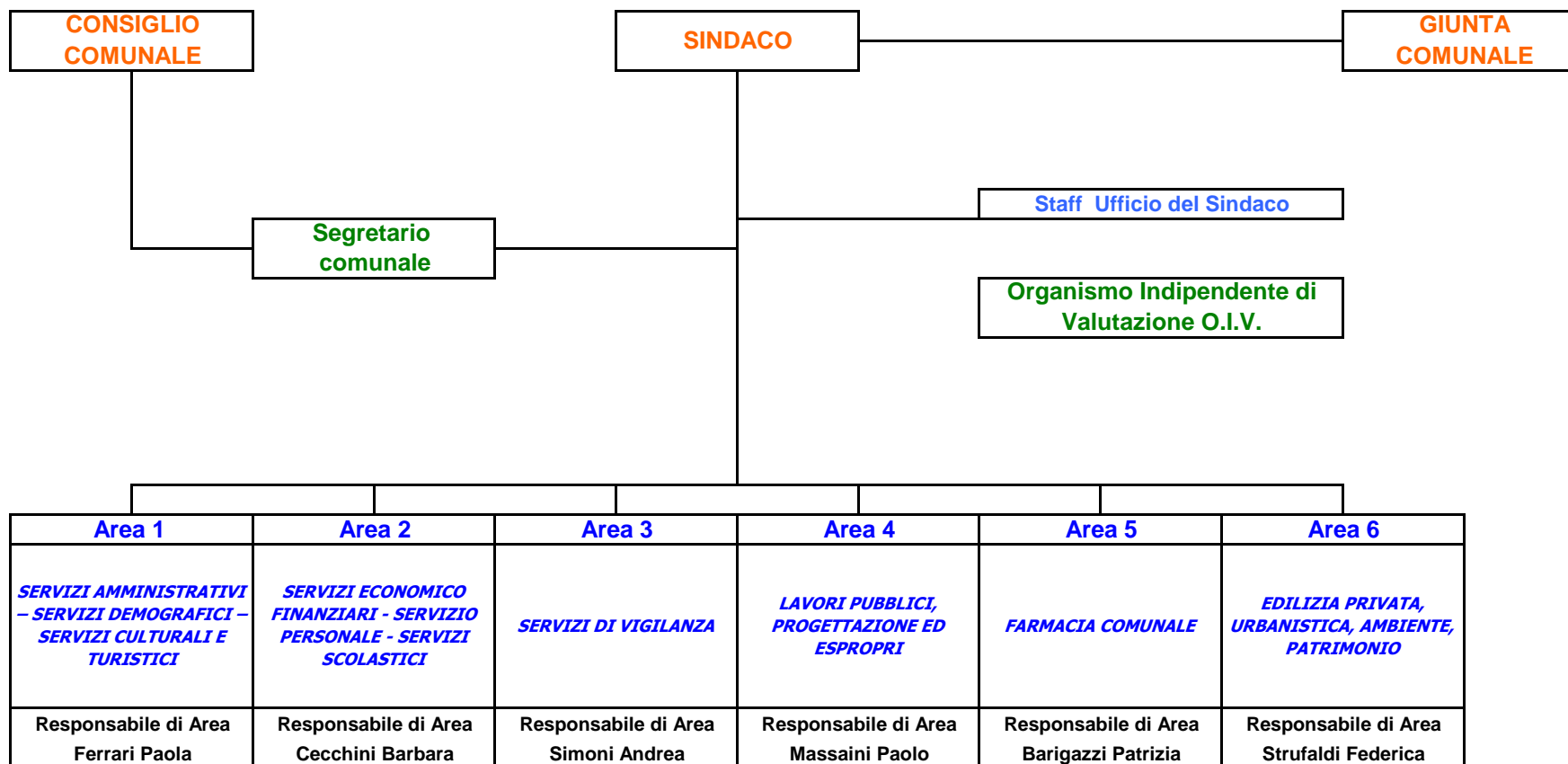


## MACROSTRUTTURA COMUNE SAN MARCELLO PISTOIESE



**NB: SUAP Servizio Sportello Unico Attività Produttive gestito tramite Convenzione tra Comuni di Abetone, Cutigliano, Piteglio, Sambuca Pistoiese e San Marcello P.se.**  
 Ente Capofila: Comune di Sambuca Pistoiese.  
 Responsabile: Arch. F. Copia 057365151 - 0573639660  
 addette: Libbra Ebe 057365151 - Petrucci Barbara 0573639660

**NB: dal 31.12.2013 la funzione "Progettazione e gestione del Sistema Locale dei Servizi Sociali" viene gestita dall'Unione di Comuni Montani Appennino Pistoiese**

Responsabile : Dott.ssa T. Frullani  
 addetti/e:  
 Nardini Emiliana 0573621260  
 Lori Elisa 0573621229  
 Sisi Stefano

**Per maggiori informazioni VAI in Home page - sezione: Uffici e Servizi**